

Lamellenschleifscheiben

Einsatzgebiete:

Leichtschleifen und Satinieren von Stahl, Edelstahl, NE-Metallen, Aluminium, Holz und Kunststoffen sowie besonders großflächiger Werkstücke. Grob-, Mittel- und Feinschliff.

Produkteigenschaften:

Dicht aneinandergefügte, radial um den Kern der Scheibe angeordnete Schleifgewebelamellen ermöglichen eine optimale Anpassung an das zu bearbeitende Werkstück. Scheiben bis Ø 140mm mit 25mm Bohrung, können unter Verwendung von Reduzierhülsen auf kleinere Bohrungsmaße angepaßt werden. Die beidseitigen Aussparungen an Scheiben mit Ø 150-200mm ermöglichen das exakte Arbeiten in Eckbereichen.

Hinweis:

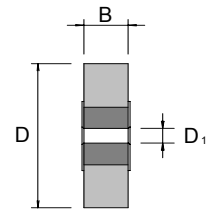
Grobes Korn bei hoher Drehzahl wirkt feiner, feines Korn bei niedriger Drehzahl gröber. Zulässige Drehzahl beachten!

Bestellbeispiel:

Lamellenschleifscheibe, TYP 200, Abmessung 130x30x25mm, Korn 120
 Artikel-Nr.-Code 200 130 030 025 + Korn 120 = Artikelnummer: 200130030025120

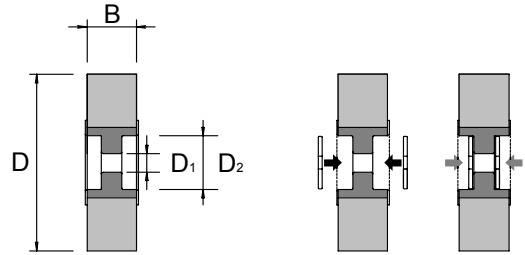


TYP 200 Lamellenschleifscheiben Ø 100-140mm Aluminiumoxyd



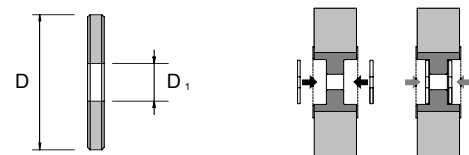
Abmessung D x B x D ₁	Mindestabnahme: 5 Stück je Sorte Artikel-Nr.-Code... Körnung				v max 1/min	Staffelpreise € je Stück	
						5-9 Stück Listenpreis	ab 10 Stück Listenpreis
100 x 25 x 25	200 100 025 025 ...	040	060		9.500	5,78	5,66
		080	100	120	9.500	6,57	6,42
		150	180		9.500	7,25	7,10
		240	280	320	9.500	8,04	7,86
100 x 30 x 25	200 100 030 025 ...	040	060		9.500	6,51	6,38
		080	100	120	9.500	7,25	7,10
		150	180		9.500	8,04	7,86
		240	280	320	9.500	8,87	8,67
120 x 25 x 25	200 120 025 025 ...	040	060		8.000	6,28	6,13
		080	100	120	8.000	7,25	7,10
		150	180		8.000	7,90	7,71
		240	280	320	8.000	8,43	8,24
120 x 30 x 25	200 120 030 025 ...	040	060		8.000	6,81	6,66
		080	100	120	8.000	7,84	7,67
		150	180		8.000	8,43	8,24
		240	280	320	8.000	9,32	9,10
130 x 25 x 25	200 130 025 025 ...	040	060		7.300	7,11	6,95
		080	100	120	7.300	7,84	7,67
		150	180		7.300	8,68	8,47
		240	280	320	7.300	10,33	10,12
130 x 30 x 25	200 130 030 025 ...	040	060		7.300	7,84	7,67
		080	100	120	7.300	8,63	8,43
		150	180		7.300	10,33	10,12
		240	280	320	7.300	11,71	11,45
140 x 25 x 25	200 140 025 025 ...	040	060		6.800	7,40	7,23
		080	100	120	6.800	8,20	8,00
		150	180		6.800	9,02	8,81
		240	280	320	6.800	10,59	10,33
140 x 30 x 25	200 140 030 025 ...	040	060		6.800	8,14	7,94
		080	100	120	6.800	8,93	8,71
		150	180		6.800	10,59	10,33
		240	280	320	6.800	12,15	11,88
140 x 50 x 25	200 140 050 025 ...	040	060		6.800	10,73	10,50
		080	100	120	6.800	12,45	12,17
		150	180		6.800	13,63	13,33
		240	280	320	6.800	15,29	14,95

TYP 202 Lamellenschleifscheiben Ø 150-200mm mit beidseitiger Aussparung Aluminiumoxyd



Abmessung D x B x D ₁	Mindestabnahme: 3 Stück je Sorte				v max 1/min	Staffelpreise € je Stück	
	Artikel-Nr.-Code ...	Körnung				3-9 Stück Listenpreis	ab 10 Stück Listenpreis
150 x 25 x 32 Aussparung 2x Ø 51x5	202 150 025 032 ...	040	060		6.400	8,53	8,33
		080	100	120	6.400	9,27	9,06
		150	180		6.400	10,84	10,59
		240	280	320	6.400	11,92	11,65
150 x 30 x 32 Aussparung 2x Ø 51x7	202 150 030 032 ...	040	060		6.400	10,10	9,87
		080	100	120	6.400	11,19	10,93
		150	180		6.400	13,05	12,74
		240	280	320	6.400	14,61	14,27
150 x 50 x 32 Aussparung 2x Ø 51x15	202 150 050 032 ...	040	060		6.400	13,18	12,88
		080	100	120	6.400	15,78	15,42
		150	180		6.400	17,79	17,39
		240	280	320	6.400	20,20	19,74
165 x 25 x 32 Aussparung 2x Ø 51x5	202 165 025 032 ...	040	060		6.000	9,02	8,81
		080	100	120	6.000	9,80	9,57
		150	180		6.000	11,62	11,35
		240	280	320	6.000	12,79	12,50
165 x 30 x 32 Aussparung 2x Ø 51x7	202 165 030 032 ...	040	060		6.000	10,68	10,45
		080	100	120	6.000	11,75	11,49
		150	180		6.000	13,63	13,32
		240	280	320	6.000	15,50	15,14
165 x 50 x 32 Aussparung 2x Ø 51x15	202 165 050 032 ...	040	060		6.000	13,63	13,32
		080	100	120	6.000	16,37	16,00
		150	180		6.000	18,83	18,41
		240	280	320	6.000	21,13	20,65
200 x 25 x 51 Aussparung 2x Ø 76x5	202 200 025 051 ...	040	060		4.800	15,14	14,81
		080	100	120	4.800	17,54	17,14
		150	180		4.800	19,91	19,45
		240	280	320	4.800	22,36	21,85
200 x 30 x 51 Aussparung 2x Ø 76x7	202 200 030 051 ...	040	060		4.800	17,54	17,14
		080	100	120	4.800	19,02	18,58
		150	180		4.800	22,36	21,85
		240	280	320	4.800	25,54	24,94
200 x 50 x 51 Aussparung 2x Ø 76x15	202 200 050 051 ...	040	060		4.800	22,84	22,32
		080	100	120	4.800	27,99	27,35
		150	180		4.800	33,77	33,00
		240	280	320	4.800	38,66	37,80

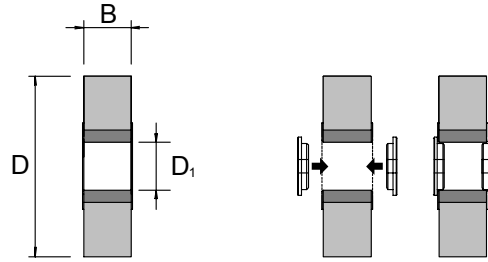
TYP 220 Spannflansche für Lamellenschleifscheiben TYP 202
Lieferbare Bohrungen: 10, 12, 13, 14, 15, 16, 20, 25, 30, 32mm



D x D ₁	für Lamellenscheibe-Ø	Artikel-Nr.-Code	Bohrungsaufweitung auf...	Listenpreis €/Paar
51 x 10	150mm, 165mm	202 051 000	...010 ...012 ...014 ...015 ...016 ...020 ...025	7,10
76 x 10	200mm	202 076 000	...014 ...015 ...016 ...020 ...025 ...030 ...032	7,82

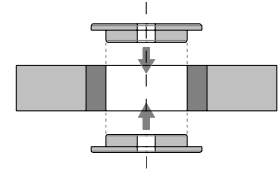
TYP 200

Lamellenschleifscheiben Ø 250-350mm
Aluminiumoxyd



Abmessung D x B x D ₁	Mindestabnahme: 3 Stück je Sorte				v max 1/min	Staffelpreise € je Stück	
	Artikel-Nr.-Code ...	Körnung				3-9 Stück Listenpreis	ab 10 Stück Listenpreis
250 x 30 x 76	200 250 030 076 ...	040	060		3.800	22,97	22,71
		080	100	120	3.800	27,67	27,35
		150	180		3.800	31,85	31,48
		240	280	320	3.800	35,23	34,83
250 x 50 x 76	200 250 050 076 ...	040	060		3.800	32,19	31,81
		080	100	120	3.800	38,23	37,80
		150	180		3.800	44,76	44,27
		240	280	320	3.800	50,31	49,73
300 x 30 x 102	200 300 030 102 ...	040	060		3.200	35,23	34,83
		080	100	120	3.200	40,76	40,30
		150	180		3.200	45,28	44,74
		240	280	320	3.200	49,82	49,24
300 x 50 x 102	200 300 050 102 ...	040	060		3.200	45,28	44,74
		080	100	120	3.200	52,35	51,74
		150	180		3.200	60,88	60,18
		240	280	320	3.200	70,95	70,14
300 x 75 x 102	200 300 075 102 ...	040	060		3.200	63,88	63,14
		080	100	120	3.200	71,92	71,09
		150	180		3.200	88,06	87,05
		240	280	320	3.200	102,12	100,94
300 x 100 x 102	200 300 100 102 ...	040	060		3.200	79,48	78,56
		080	100	120	3.200	92,57	91,51
		150	180		3.200	112,68	111,39
		240	280	320	3.200	131,30	129,79
350 x 30 x 127	200 350 030 127 ...	040	060		2.750	40,70	40,22
		080	100	120	2.750	49,86	49,29
		150	180		2.750	57,02	56,36
		240	280	320	2.750	66,13	65,36
350 x 50 x 127	200 350 050 127 ...	040	060		2.750	59,02	58,35
		080	100	120	2.750	68,20	67,42
		150	180		2.750	84,96	83,99
		240	280	320	2.750	93,64	92,57
350 x 75 x 127	200 350 075 127 ...	040	060		2.750	83,98	83,03
		080	100	120	2.750	94,12	93,05
		150	180		2.750	119,56	118,20
		240	280	320	2.750	135,35	133,81
350 x 100 x 127	200 350 100 127 ...	040	060		2.750	108,38	107,16
		080	100	120	2.750	127,71	126,26
		150	180		2.750	150,60	148,89
		240	280	320	2.750	174,53	172,54
400 x 30 x 153	200 400 030 153 ...	040	060		2.400	57,26	55,33
		080	100	120	2.400	64,53	62,38
		150	180		2.400	79,11	88,49
		240	280	320	2.400	88,49	85,54
400 x 50 x 153	200 400 050 153 ...	040	060		2.400	80,67	77,98
		080	100	120	2.400	96,26	93,05
		150	180		2.400	113,97	110,16
		240	280	320	2.400	129,06	124,76
400 x 75 x 153	200 400 075 153 ...	040	060		2.400	110,85	107,16
		080	100	120	2.400	132,71	128,30
		150	180		2.400	159,79	154,46
		240	280	320	2.400	180,59	174,58
400 x 100 x 153	200 400 100 153 ...	040	060		2.400	143,65	138,85
		080	100	120	2.400	169,17	163,53
		150	180		2.400	208,17	201,23
		240	280	320	2.400	236,30	228,43

TYP 290 Aluminium-Spannflansche für Lamellenschleifscheiben TYP 200
 Lieferbare Bohrungen: 25 bis 100mm

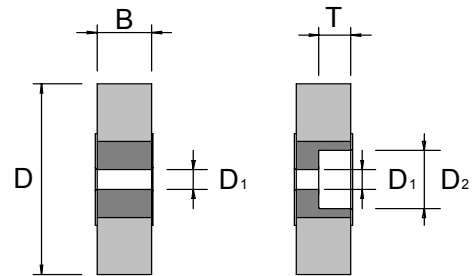


D x D ₁	für Lamellenscheibe-Ø	Artikel-Nr.-Code	Bohrungsaufweitung auf...	Nettopreis €/Paar
76 x 20	250mm	290 076 000	...025 - 051	29,12
102 x 20	300mm	290 102 000	...025 - 076	49,70
127 x 20	350mm	290 127 000	...025 - 102	61,69
153 x 20	400mm	290 153 000	...025 - 102	73,78
250 x 20	510mm	290 250 000	...025 - 102	149,15

TYP 200 Lamellenschleifscheiben Ø 130-150mm
TYP 201 Spezialausführungen in Aluminiumoxyd Korn 100

Einsatzgebiete: Auf stationären Schleif- bzw. Schärfrmaschinen zum Schleifen von Handmessern, Beilen, Kutmessern und sonstigen Schneidwerkzeugen z.B. in Fleischereibetrieben. Die radial um den Kern angeordneten Lamellen erzeugen eine optimale Schneidflächenbelüftung für den "Balligschliff".

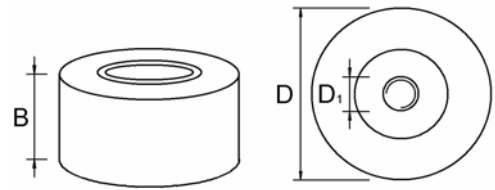
Die Abmessungen 150x40x14mm und 150x50x14mm haben Lamellenpakete mit Zwischenraum. Die u.a. Ausführungen können auf allen gängigen Maschinen wie z.B. MADO, Edertal, Scheurer, etc. eingesetzt werden.




Abmessung D x B x D ₁	Mindestabnahme: 5 Stück je Sorte Artikel-Nr.-Code ... Körnung	v max 1/min	Staffelpreise € je Stück	
			5-9 Stück Listenpreis	ab 10 Stück Listenpreis
130 x 25 x ¹⁴ / ₁₀	200 130 025 141 ... 100	7.300	7,84	7,67
130 x 25 x 15	200 130 025 015 ... 100	7.300	7,84	7,67
130 x 25 x 20	200 130 025 020 ... 100	7.300	7,84	7,67
130 x 30 x 15	200 130 030 015 ... 100	7.300	8,63	8,43
150 x 20 x 15	200 150 020 015 ... 100	6.400	8,89	8,70
150 x 20 x 20	200 150 020 020 ... 100	6.400	8,89	8,70
150 x 25 x 20	200 150 025 020 ... 100	6.400	9,27	9,06
150 x 30 x 25	200 150 030 025 ... 100	6.400	11,19	10,93
150 x 40 x 14	201 150 040 014 ... 100 Lamellen paketiert	6.400	13,53	13,22
Aussparung D ₂ x T 150 x 50 x 14	201 150 050 014 ... 100 Lamellen paketiert	6.400	15,78	15,42
Aussparung D ₂ x T 200 x 50 x 14	202 200 050 014 ... 100 Lamellen paketiert	4.800	27,99	27,35
Aussparung D ₂ x T 200 x 50 x 25	202 200 050 025 ... 100 Lamellen paketiert	4.800	27,99	27,35
Aussparung D ₂ x T 200 x 50 x 25	202 200 050 025 ... 100 Lamellen paketiert	4.800	27,99	27,35

TYP 204
M14-Lamellenschleifscheiben 80 m/s
 Spezialausführung für Einsatz auf Winkelschleifer

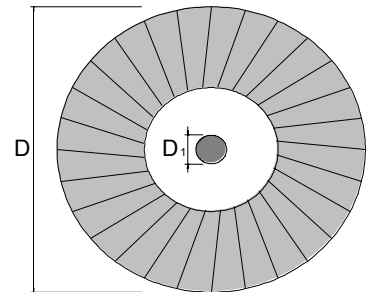
Die Scheibe wird direkt auf den M14-Gewindeanschluß handelsüblicher Winkelschleifer geschraubt. Eine zusätzliche Arretierung ist nicht notwendig. Beste Leistungsergebnisse werden auf regelbaren Winkelschleifern bei 8.000 bis 9.000 1/min erzielt.



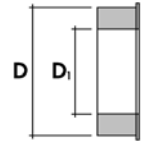
Abmessung D x B x D ₁	Körnungen P40, P60, P80, P120 Artikel-Nr.-Code	Körnung		v max 1/min	Listenpreis €/Stück
115 x 20 x M14	204 115 020 014 ...	040 060	3	13.300	7,85
		080 120	3	13.300	8,28
125 x 20 x M14	204 125 020 014 ...	040 060	3	12.200	8,30
		080 120	3	12.200	8,79

TYP 282
Faltschleifscheiben
 Aluminiumoxyd

Elastische Schleifscheibe, bestehend aus fächerförmig angeordneten, gefalteten Schleifgewebelamellen mit Spezialkunstharzbindung. Schleiffläche ist die Gewebeschnittkante der Schleiflamellen (Umfangseite). Zur Bearbeitung von Fugen, Rillen, Kehlen und Winkeln. Ideal für die ansatzfreie Bearbeitung von Übergängen an größeren, angrenzenden Flächen. Einsatz auf stationären Maschinen, handgeführten Schleifmaschinen oder handelsüblichen, regelbaren Winkelschleifern.



Abmess. D x D ₁	Körnungen P40, P60, P80, P120, P150, P240, P320 Artikel-Nr.-Code	Körnung	Mindestabnahme: 5 Stück je Sorte							v max 1/min	Listenpreis €/Stück
165 x 14	282 165 000 014 ...	040 060 080 120 150 240 320								5.800	13,73
165 x 22	282 165 000 022 ...	040 060 080 120 150 240 320								5.800	13,73
165 x 25	282 165 000 025 ...	040 060 080 120 150 240 320								5.800	13,73
200 x 14	282 200 000 014 ...	040 060 080 120 150 240 320								4.800	16,89
200 x 22	282 200 000 022 ...	040 060 080 120 150 240 320								4.800	16,89
200 x 25	282 200 000 025 ...	040 060 080 120 150 240 320								4.800	16,89
250 x 35	282 250 000 035 ...	040 060 080 120 150 240 320								3.800	20,04
300 x 35	282 300 000 035 ...	040 060 080 120 150 240 320								3.200	23,01
350 x 35	282 350 000 035 ...	040 060 080 120 150 240 320								2.800	27,03
400 x 35	282 400 000 035 ...	040 060 080 120 150 240 320								2.400	32,57

TYP 020**Kunststoff-Reduzierhülsen**

D	x	D1	Artikel-Nr.	Listenpreis €/Paar
20	x	8	020 020 008	0,15
20	x	12	020 020 012	0,15
20	x	13	020 020 013	0,15
20	x	14	020 020 014	0,15
20	x	15	020 020 015	0,15
20	x	16	020 020 016	0,15
25	x	12	020 025 012	0,15
25	x	13	020 025 013	0,15
25	x	16	020 025 016	0,15
25	x	20	020 025 020	0,15
32	x	20	020 032 020	0,30
32	x	25	020 032 025	0,30
51	x	32	020 051 032	0,50